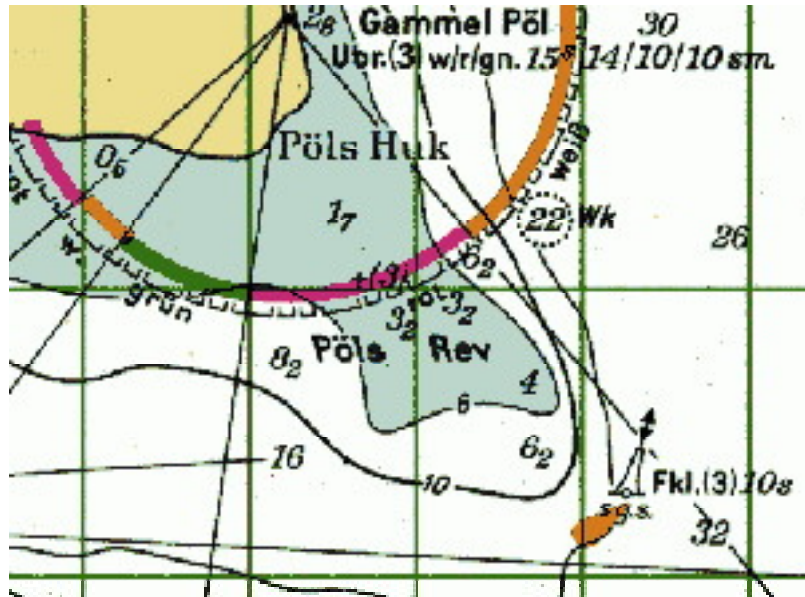


Leuchfeuer, Baken und Tonnen

Seezeichen oder Schifffahrtszeichen

sind alle Markierungen, die der Navigation an der Küste dienen. Baken an Land, Tonnen und verschiedene Leuchfeuer bezeichnen Schifffahrtswege, sichere Durchfahrten oder Gefahren.



Leuchfeuer

Neben den bekannten "Leuchttürmen" gibt es noch Richtfeuer (aus 2 hintereinander stehende Feuern), Leitfeuer und Quermarkenfeuer.

Sie sind durch ihre Kennung (Leuchtfolge, Taktung) und deren Wiederkehr eindeutig zu identifizieren (Seekarte, Leuchtfeuerverzeichnis).

Zusätzlich haben sie verschiedenfarbige Sektoren, die in die Karte eingezeichnet sind und die Navigation erleichtern.

Betonnung



Hafeneinfahrten und Schifffahrtsstrassen werden durch sogenannte laterale (begrenzende) Betonnung mittels grüner und roter Tonnen, die zusätzlich noch ein Topzeichen (Kegel bei der grünen, Zylinder bei der roten) und eine gleichfarbige Beleuchtung mit Kennung haben können. International vereinheitlicht und geregelt ist diese Form der Betonnung seit 1982; da eine weltweite Einigung nicht möglich war, unterscheidet man die Systeme A (Europa, Australien, Afrika, Neuseeland und einige asiatische Länder mit Grün, einlaufend, an Steuerbord) und B (USA, Japan, Korea, Philippinen mit Grün, einlaufend an Backbord).

Einzelgefahrentellen, Untiefen und ähnliche Hindernisse werden mittels kardinaler Betonnung, deren farbige Gestaltung und Topzeichen sowie die Kennung der Beleuchtung auf die Lage des Hindernisses verweist.

